

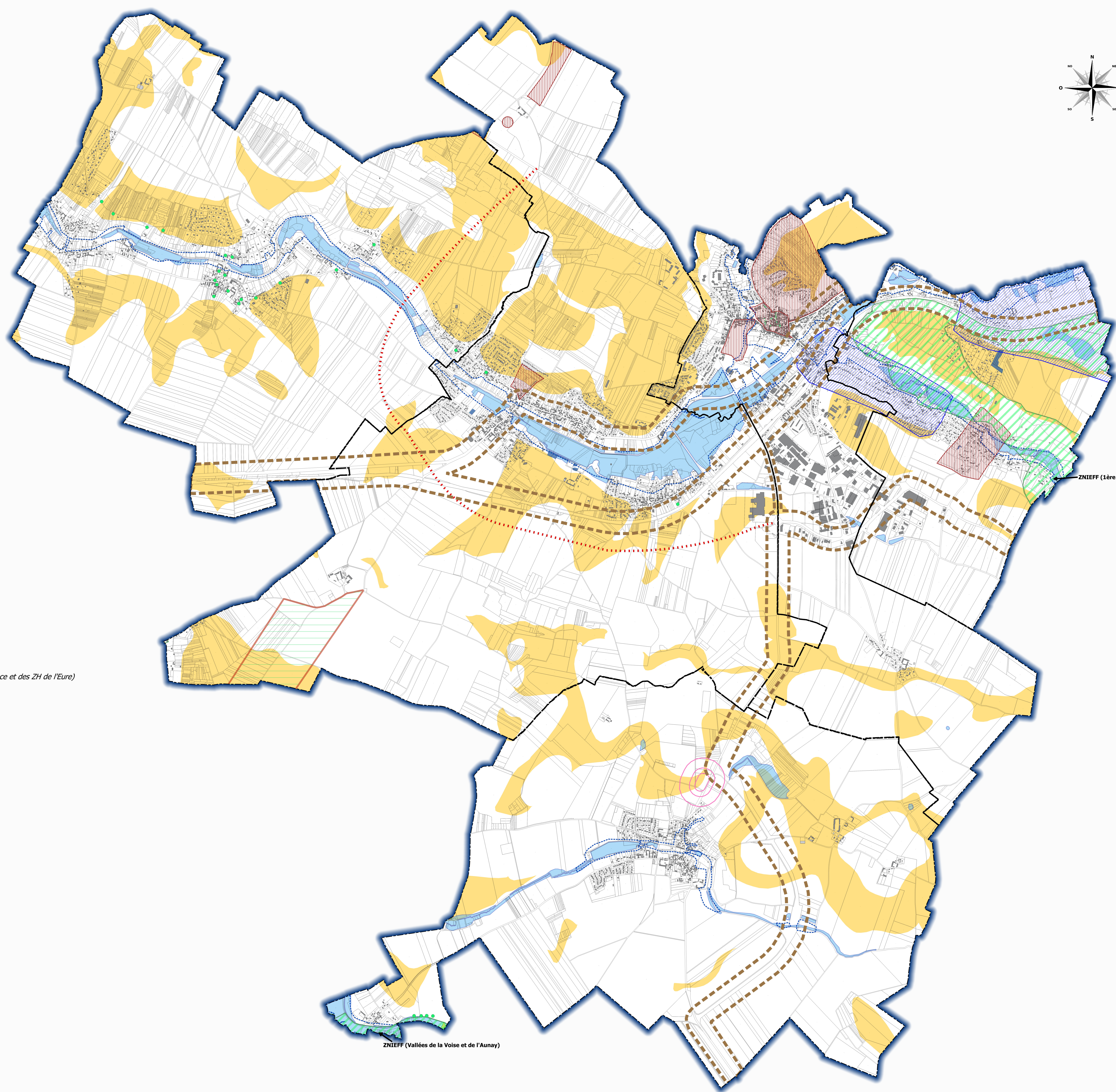
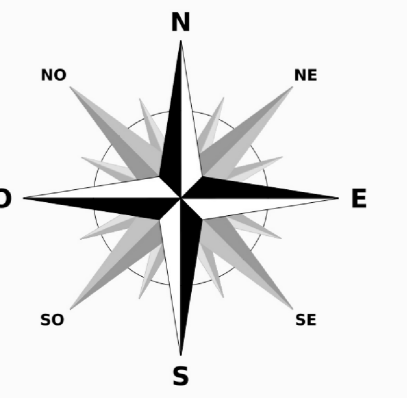
DROUË-SUR-DROUETTE
EPERNON
GAS
HANCHES
ST-MARTIN DE NIGELLES

Document approuvé en Conseil Communautaire du 14 Mars 2019

SIAH - SIAH - 01 60 10 00 00 - 17, rue de la République - 91100 EPERNON - FRANCE

ECHELLE 1 : 12 000

0 250 500 750 1000 1250 m



ZNIEFF (1ère génération)

ZNIEFF (Vallées de la Voise et de l'Aunay)

Légende

Limites communales

Les mesures de protection patrimoniales

Secteur concerné par le cône de vue vers la cathédrale de Chartres

Sites archéologiques

Secteur Natura 2000

ZNIEFF (Vallées de la Voise et de l'Aunay)

ZNIEFF (1ère génération)

Enveloppes de forte probabilité de présence de zone humide (données issues du SAGE Nappe de Beauce et des ZH de l'Eure)

Zones humides avérées (selon relevés de terrain sur les 2 critères, par l'agence Biotope)

Périmètre de protection de captage d'eau

Les risques naturels et technologiques

Périmètres de protection autour du silo de Gas

Zone à risque d'inondation (AZI + PPRI d'Epernon)

Secteur de cavités souterraines

Secteur de cave et tunnel (Epernon)

Zones sensibles au retrait-gonflement des sols argileux (aléa moyen)

Les autres contraintes

Zone de bruit aux abords des infrastructures de transport terrestre

Principe indicatif de contournement routier